

中小・中堅企業の皆様へ

サービス等生産性向上 IT 導入補助金

最大100万円の補助金が活用できるチャンスです！！

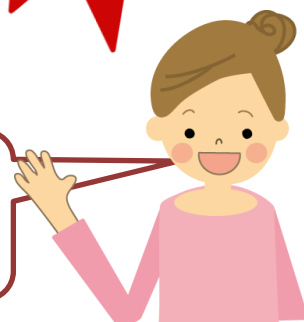
誰が見てもわかる「コストフロー」がメニューに！



会社の中を流れる利益原価情報を現した絵がメニューにもなっているので、直観的でわかりやすい。

二次募集開始！！
2017年6月末まで！

パソコンソフト $\frac{2}{3}$ を補助金で負担！
導入費用の



サービス等生産性向上 IT 指導支援事業とは？

本事業は、中小企業などがIT ツール（ソフトウェア、サービス等）を導入する経費の一部を補助することで、生産性の向上を図ることを目的としています。中小企業などが行う生産性向上による計画の策定や補助金申請手続き等について、IT ベンダー・サービス事業者、専門家などの支援を得ることで、目的の着実な達成を推進する制度となっています。当社はIT 指導支援事業者として登録され、本製品は補助金対象 IT ツールとして登録されています。

【補助金対象となるIT ツールを導入する場合、ソフトウェア・サービス導入費の2/3以内を補助金で負担してくれます】

上限：100万円、下限金額：20万円 例) 150万円のIT ツールを購入した場合、100万円の補助金が出ます。

詳しくは → 「IT 導入補助金」(電子申請) ホームページ (<http://www.it-hojo.jp/>)

→ 「ミラサポ」(中小企業庁) 関連記事 (<https://www.mirasapo.jp/features/policy/vol42/index.html>)

◆『申請』から『補助金支給』までの大まかなスケジュール◆



原価管理システム「SHIN」は生産性向上のためのIT ツールとして登録されています。

■お問合せ先■

株式会社ケイズ (営業担当：高橋)

〒103-0014 東京都中央区日本橋蛸殻町 2-6-8 日本橋 KS ビル 3F

TEL 03-5640-6351 / MAIL shin_staff@ksic.co.jp / URL <http://ksic.co.jp>

当之无愧に原価管理を！

